

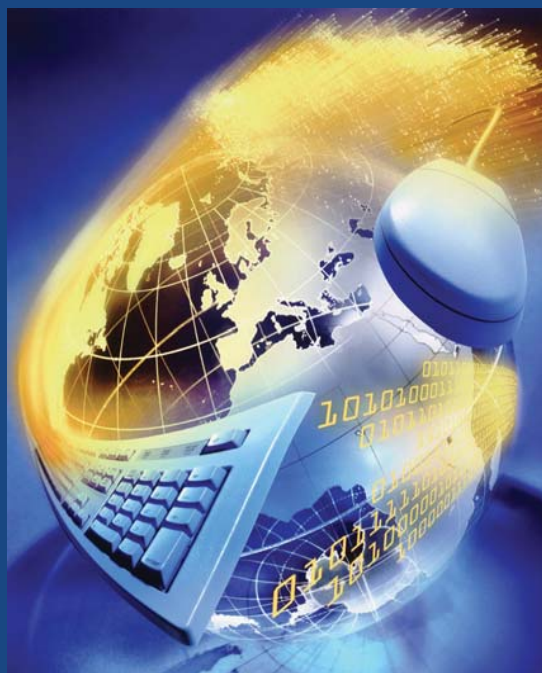


ТПП ТОРГОВО- ПРОМЫШЛЕННАЯ ПАЛАТА РФ ИНФОРМ

Бюллетень
Деловой
Информации

**№ 1 (19)
апрель
2013**

Москва



*Общество и власть
Экономика и бизнес
Система ТПП РФ
Глобальный мир
Экология и культура
Безопасность и закон*



Медиакомпания «ТПП-Информ»

Путеводитель в мире деловых событий,
бизнес-идей и партнеров



Торгово-промышленные ВЕДОМОСТИ

Общество и власть | Экономика и бизнес | Система ТПП РФ
Глобальный мир | Регионы | Безопасность и закон
Экология и культура



Информационное агентство

События и факты | Комментарий дня | CCI-Inform

Издательство



Путеводитель российского бизнеса

- Ежемесячное деловое издание
- Журнал экспертов для экспертов
- Зарегистрирован на 13 языках



Russian Business GUIDE

Журнал «ПАРТНЕР»



Информационно-
справочные
издания



Продолжается подписка
на бумажные и электронные версии изданий

Интернет ТВ



Услуги

PR и реклама | Аналитика и консалтинг
Видео, фото, аудио



Объединенная редакция.

Издательство:

8 (495) 620-02-59

8 (495) 620-04-53

Рекламно-коммерческая служба:

8 (495) 620-04-56

8 (495) 620-01-91



Учредитель:
Торгово-
промышленная
палата РФ

E-mail:

press@tpp-inform.ru

Сайт:

www.tpp-inform.ru



ТПП ТОРГОВО- ПРОМЫШЛЕННАЯ ПАЛАТА РФ ИНФОРМ

БЮЛЛЕТЕНЬ ДЕЛОВОЙ ИНФОРМАЦИИ

№ 1,
апрель
2013

Издатель

ООО «ТПП-ИНФОРМ»

**Председатель
Совета директоров**

В. А. Губернаторов

Генеральный директор

С. М. Небренчин

Редакторская группа

С. В. Козак (редактор),

А. А. Медведева,

Д. А. Мелик-Давыдов

(ответственный за выпуск),

В. Н. Смирнов

(дизайн, верстка)

Адрес редакции

109012, Москва,

ул. Ильинка, д. 5/2

Тел.: 495-620-04-55

E-mail: press@tpp-inform.ru

Web: www.tpp-inform.ru

СОДЕРЖАНИЕ

	Стр.
Общество и власть	3
Экономика и бизнес	3–5
Система ТПП РФ	5
Глобальный мир	5
Экология и культура	6
Безопасность и закон	6

Общество и власть

3 апреля

[В. Матвиенко: малый бизнес нужно беречь](#)
[Аутизм: нужна госпрограмма реабилитации](#)

8 апреля

[Россия форсирует строительство космодрома «Восточный»](#)

12 апреля

[Марина Ковтун: Арктика начинается в Мурманске](#)
[В. Путин: лесная отрасль находится в критическом состоянии](#)

14 апреля

[Эксперты советуют отложить продажу 19% акций «Роснефти»](#)

21 апреля

[Участниками госпрограммы переселения в 2013 году должны стать не менее 25 тыс. соотечественников](#)

22 апреля

[Энергетические компании возглавили рейтинг качества управления закупками госкомпаний](#)
[Израиль инвестирует в медицинскую диагностику](#)

Экономика и бизнес

2 апреля

[Алкогольный рынок: таможенные издержки сдерживают импорт](#)

3 апреля

[Деловые СМИ: отстоять интересы российского бизнеса в ВТО](#)

4 апреля

[В Душанбе обсудят сотрудничество России и Таджикистана](#)

5 апреля

[Сергей Бабурин: нельзя полагаться на теневую экономику и «черный нал»](#)

7 апреля

[Глава Астраханской области ставит задачи бизнесу и чиновникам](#)

9 апреля

[«Роснефть» берется за газ](#)

10 апреля

[Костромская область хочет стать лидером производства мяса кролика в России](#)

11 апреля

[В ГД предложили новую формулу расчета страховых взносов для ИП](#)

[В СФ предлагают повышать страховые взносы для ИП не разово, а поэтапно](#)

12 апреля

[Индивидуальные предприниматели: выбор между работой и пенсией](#)

13 апреля

[В Пермский фонд развития предпринимательства поступило 180 заявок предпринимателей на гранты](#)
[Минэкономразвития теряет оптимизм](#)

14 апреля

[В Тюменской области утверждена новая форма господдержки инвестдеятельности](#)

[В Кабардино-Балкарии предпринимателей проинформируют о мерах господдержки](#)

15 апреля

[Правительству поручено разработать антикризисные меры](#)

17 апреля

[Д. Медведев: в тенденции замедления экономического роста – очень серьезные риски](#)

[Россия – Таджикистан: отношения стратегического партнерства](#)

18 апреля

[В России действует 88 технопарков](#)
[Израильско-Российский деловой совет расширяет сотрудничество](#)

19 апреля

[Предприниматели России в зеркале глобального мониторинга](#)

Система ТПП РФ

5 апреля

[Инфраструктура поддержки предпринимательства в Тульской области развивается при участии ТПП](#)

16 апреля

[Московская область: диалог бизнеса и власти](#)

18 апреля

[Сергей Катyрин: привлечение инвестиций – задача для территориальных палат](#)

Глобальный мир

4 апреля

[Таджикистан – Россия: особенности национального бизнеса](#)

5 апреля

[Азиатский форум Боао предрекает время большой неопределенности](#)

6 апреля

[Китай меняет модель экономического развития](#)

10 апреля

[Турция на пути к Соединенным Штатам Анатолии](#)

11 апреля

[Корейский вызов миру](#)

16 апреля

[Россия и Узбекистан подписали пятилетнюю Программу экономического сотрудничества](#)

18 апреля

[Газовый консорциум: момент истины](#)

23 апреля

[Израильский «Технион» – кузница кадров](#)

24 апреля

[Россия – Киргизия: перспективы сотрудничества](#)

Экология и культура

15 апреля

[Климатические катаклизмы изменяют мир](#)

Безопасность и закон

18 апреля

[Новый штамм птичьего гриппа проникает из Китая](#)

22 апреля

[«Патентные тролли» выходят на тропу войны](#)

23 апреля

[Интеллектуальная собственность: реальные права в виртуальном пространстве](#)

«Золотой Меркурий»

Торгово-промышленная палата РФ приглашает предприятия России принять участие в конкурсе на соискание Национальной премии в области предпринимательской деятельности «Золотой Меркурий» по итогам 2012 года

Конкурс Национальной премии в области предпринимательской деятельности «Золотой Меркурий» ежегодно проводится Торгово-промышленной палатой Российской Федерации при поддержке Совета Федерации Федерального Собрания Российской Федерации, Министерства экономического развития Российской Федерации и Министерства регионального развития Российской Федерации.

Целью конкурса является содействие развитию предпринимательства в России, обеспечение возможности предпринимателям представить лучшие образцы продукции и услуг, передовые отечественные бизнес-модели, а также пропаганда идеи социальной ответственности бизнеса, укрепление традиций российского предпринимательства, формирование уважительного отношения общества к бизнесу.

Конкурс проводится среди российских малых предприятий с численностью персонала до 100 человек и предприятий-экспортеров и является важной составляющей Федеральной программы государственной поддержки малого предпринимательства.

Конкурс проводится на безвозмездной основе. Предприятия не платят взносы за участие и не несут дополнительных расходов на экспертизу.

Устанавливаются следующие основные номинации конкурса:

«Лучшее малое предприятие»:

- в сфере промышленного производства;
- в сфере строительства;
- в сфере производства потребительской продукции;
- в сфере услуг;
- в агропромышленном комплексе;
- в сфере инновационной деятельности.

«Лучшее предприятие-экспортер»:

- в сфере промышленного производства;
- в сфере производства потребительской продукции;
- в сфере услуг;
- в сфере международного инновационного сотрудничества.

Устанавливаются следующие специальные номинации федерального этапа конкурса:

- «Лучший регион (город) с наиболее благоприятными условиями для развития предпринимательства»;
- «За вклад в формирование социально ответственного бизнеса в России»;
- «За вклад в формирование позитивного делового имиджа России»;
- «За вклад в развитие российского предпринимательства»;
- «За вклад в сохранение и развитие народных художественных промыслов России»;
- «Успешный старт».

Конкурс проводится в два этапа:

Региональный и отраслевой – до 1 апреля 2013 года (проводится территориальными ТПП и объединениями предпринимателей).

Порядок проведения этого этапа конкурса определяется «Методическими рекомендациями по проведению конкурса на региональном и отраслевом уровнях».

Федеральный – до 1 мая 2013 года (проводится ТПП РФ).

От региона и отрасли на конкурс выдвигается не более одного претендента по каждой номинации. Основанием для участия в федеральном этапе конкурса является заявка установленного образца, а также сопроводительное письмо с экспертным заключением от имени региональной ТПП или отраслевого объединения предпринимателей – члена ТПП РФ.

Участвовать в конкурсе «Золотой Меркурий» могут российские малые предприятия с численностью персонала до 100 человек и предприятия-экспортеры.

Победителей конкурса определяет Национальный экспертный совет, который формируется из представителей федеральных органов законодательной и исполнительной власти, ТПП РФ, территориальных торгово-промышленных палат, объединений предпринимателей, научных, общественных, коммерческих и других организаций. Победители конкурса награждаются дипломами ТПП РФ, эксклюзивными статуэтками «Золотой Меркурий» и ценными призами. Лауреатам конкурса вручаются дипломы ТПП РФ и памятные медали. Победителям и лауреатам конкурса предоставляется право использования эмблемы конкурса как показателя, подтверждающего высокое качество продукции и услуг.

Торжественная церемония вручения премии состоится в июне 2013 года в Центре международной торговли.

Материалы на федеральный этап конкурса направляются в Исполнительную дирекцию конкурса по адресу: 123610, Москва, Краснопереенская наб., 12, Центр международной торговли, подъезд 6, офис 232.
Тел./факс: 8-495-967-07-30 /31 /32. Эл. почта: nbabenko@smiclub.ru, mercury@smiclub.ru

Порядок проведения конкурса определен в Положении о конкурсе Национальной премии в области предпринимательской деятельности «Золотой Меркурий».

Подробности на сайте www.tpprf.ru





«Экспоцентр» – ведущая выставочно-конгрессная компания России:

- 165 тыс. кв. м выставочных площадей в самом центре Москвы
- 9 павильонов и 32 многофункциональных зала для проведения конгрессов и конференций
- ежегодно – более 100 выставочных и свыше 700 конгрессных мероприятий, свыше 30 тыс. экспонентов и около 2 млн посетителей из 100 стран мира

Выставки «Экспоцентра» объединяют профессионалов важнейших секторов российской экономики:

www.expocentr.ru

Машиностроение и металлообработка	«Металлообработка»	27–31 мая 2013 г.	12+
Химия и нефтехимия	«Шины, РТИ и каучуки»	23–26 апреля 2013 г.	12+
	«Химия»	28–31 октября 2013 г.	12+
	«Индустрия пластмасс»	28–31 октября 2013 г.	12+
	«Нефтегаз»	26–29 мая 2014 г.	12+
Деревообработка, целлюлозно-бумажная промышленность, производство мебели	«Мебель»	18–22 ноября 2013 г.	12+
	«Лесдревмаш»	20–23 октября 2014 г.	12+
Электротехническая промышленность	«Электро» «Электротехноэкспо»	17–20 июня 2013 г.	12+
Оптическая и электронная промышленность	«Фотоника. Мир лазеров и оптики»	25–27 марта 2014 г.	12+
Информационные технологии, связь и телекоммуникации	«Навитех»	24–26 апреля 2013 г.	12+
	«Связь-Экспокомм»	14–17 мая 2013 г.	12+
Агропромышленный комплекс и пищевая промышленность	«Продэкспо»	10–14 февраля 2014 г.	18+
	«Агропродмаш»	7–11 октября 2013 г.	12+
Транспорт и логистика	«Склад. Транспорт. Логистика»	21–24 октября 2013 г.	12+
Здравоохранение и медицинская промышленность	«Здравоохранение»	9–13 декабря 2013 г.	12+
	«Здоровый образ жизни»	9–13 декабря 2013 г.	12+
Строительство и архитектура	«Интерлакокраска»	11–14 марта 2014 г.	12+
	«Мир стекла»	17–20 июня 2013 г.	12+
Текстильная промышленность	«Инлегмаш»	22–25 апреля 2014 г.	12+
Полиграфическое производство, реклама	«Реклама»	24–27 сентября 2013 г.	12+
Товары народного потребления	«Консумэкспо. Зима»	20–23 января 2014 г.	12+
	«Консумэкспо. Осень»	24–27 сентября 2013 г.	12+
	«СJF – Детская мода. Весна»	25–28 февраля 2014 г.	12+
	«СJF – Детская мода. Осень»	24–27 сентября 2013 г.	12+
	«Мир детства»	24–27 сентября 2013 г.	12+
	«Обувь. Мир кожи. Весна»	18–21 марта 2014 г.	12+
	«Обувь. Мир кожи. Осень»	15–18 октября 2013 г.	12+
	«Exporiority»	27–29 ноября 2013 г.	12+
Инновации и наука	«5pEXPO»	6–8 июня 2013 г.	12+
Выставочно-конгрессные мероприятия			

В списке возможны изменения

По состоянию на 25.03.2013 г.

«Экспоцентр» приглашает к сотрудничеству корпоративных организаторов, MICE-операторов и агентства по организации национальных экспозиций на наших выставках и деловых миссиях в Москве.

Выставки «Экспоцентра» – фундамент успешного бизнеса!

реклама

123100, Россия, Москва,
Краснопресненская наб., 14
Тел.: 8 (499) 795-37-99, 795-39-46
Факс: 8 (495) 605-72-10

E-mail: centr@expocentr.ru
www.expocentr.ru, экспоцентр.рф